



Landkreis Cuxhaven



Kofinanziert von der Europäischen Union

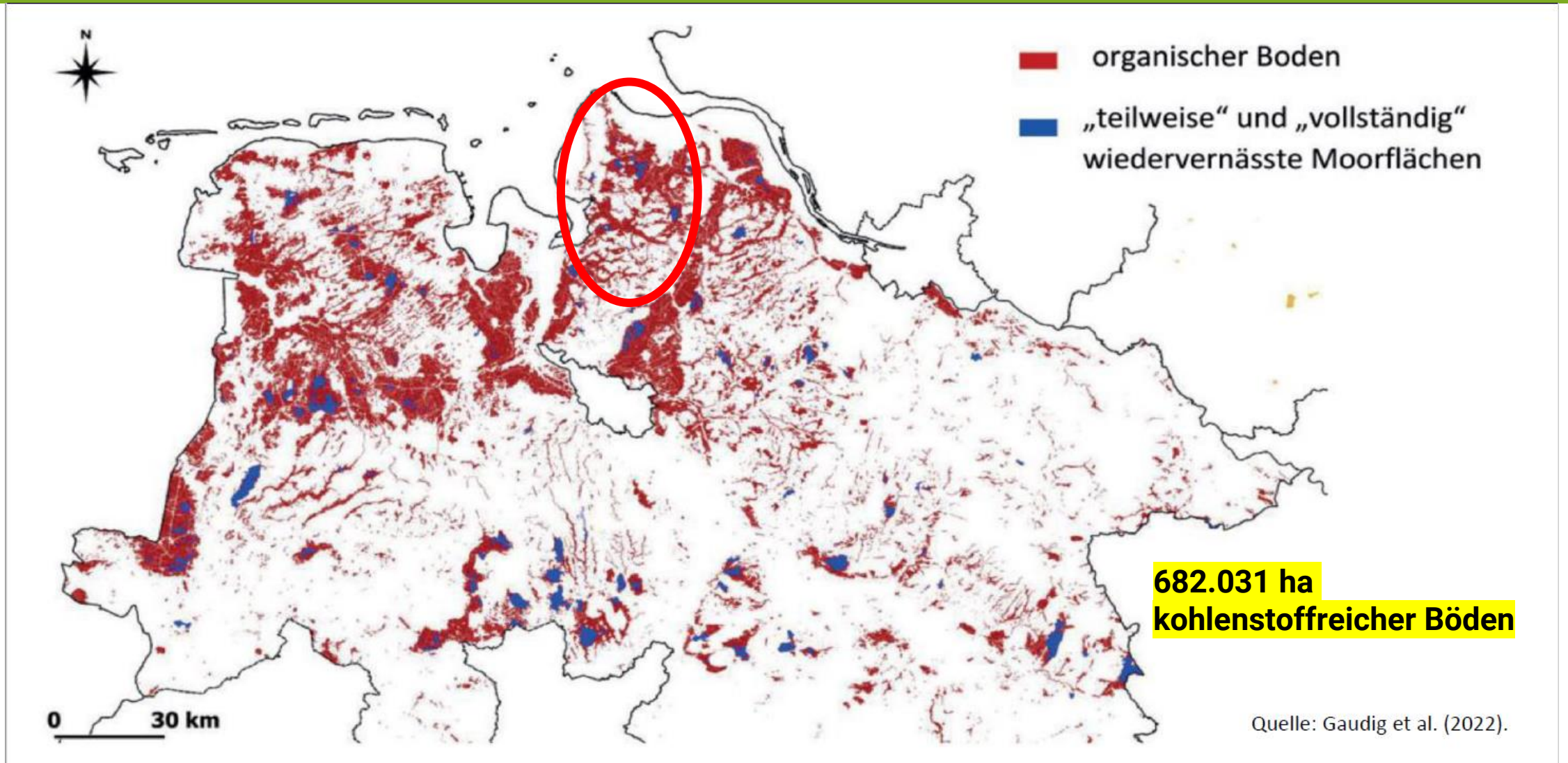
ZUKUNFTSREGION
MOORREGION ELBE-WESER



Transformation der Landwirtschaft auf Moor – Herausforderungen eines moorreichen Landkreises und Möglichkeiten einer interkommunalen Zusammenarbeit am Beispiel des Netzwerkes Moornutzung und Moorpflege

AgrarBündnis e. V. am 18.06.2025

Wie sieht die Moorkulisse in der Region aus?



Dialog Moor im Cuxland

Textkarte:
Böden mit hohem Kohlenstoff-
gehalten [nach Bodenkarte 1:50.000 (BK50)]

Böden mit hohem Kohlenstoffgehalten

- Hochmoor
- Niedermoor
- Moorgley
- Organomarsch
- Sanddeckkultur
- Kultiviertes Moor
- Flach überdecktes Moor
- Mineralboden über Moor
- Ehemaliger Moorgley unter Acker

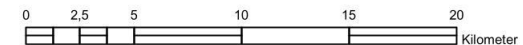
kohlenstoffreiche Böden:

Diese Kategorien weisen einen mindestens 10 cm mächtigen kohlenstoffreichen Horizont mit mindestens 8 % Humus bis in 2 m Tiefe auf.

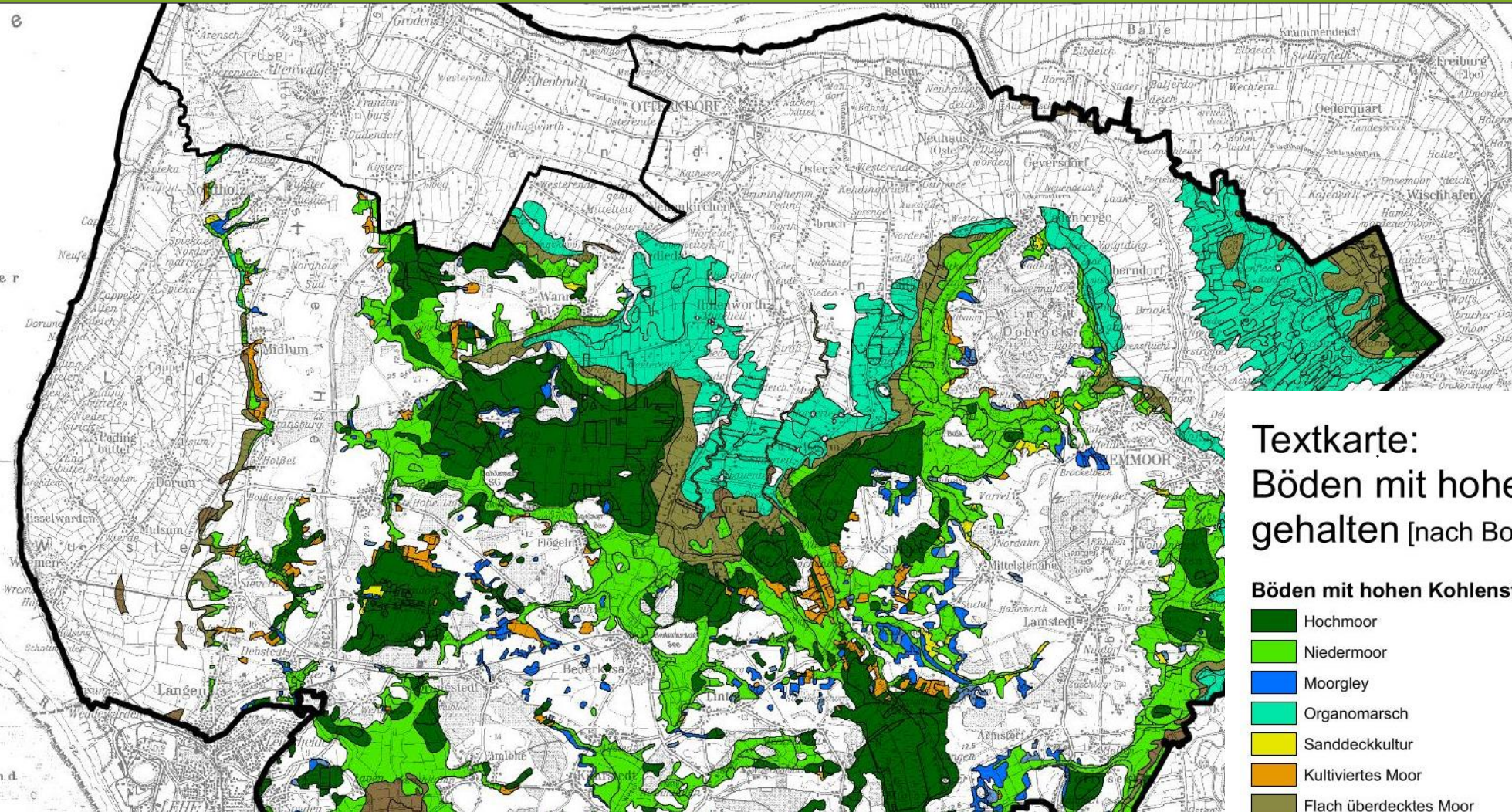
37% der Kreisfläche



Maßstab 1:220.000



Wie sieht die Moorkulisse in der Region aus?



Textkarte:
Böden mit hohem Kohlenstoff-
gehalten [nach Bodenkarte 1:50.000 (BK50)]

Böden mit hohem Kohlenstoffgehalten

- Hochmoor
- Niedermoor
- Moorgley
- Organomarsch
- Sanddeckkultur
- Kultiviertes Moor
- Flach überdecktes Moor
- Mineralboden über Moor
- Ehemaliger Moorgley unter Acker

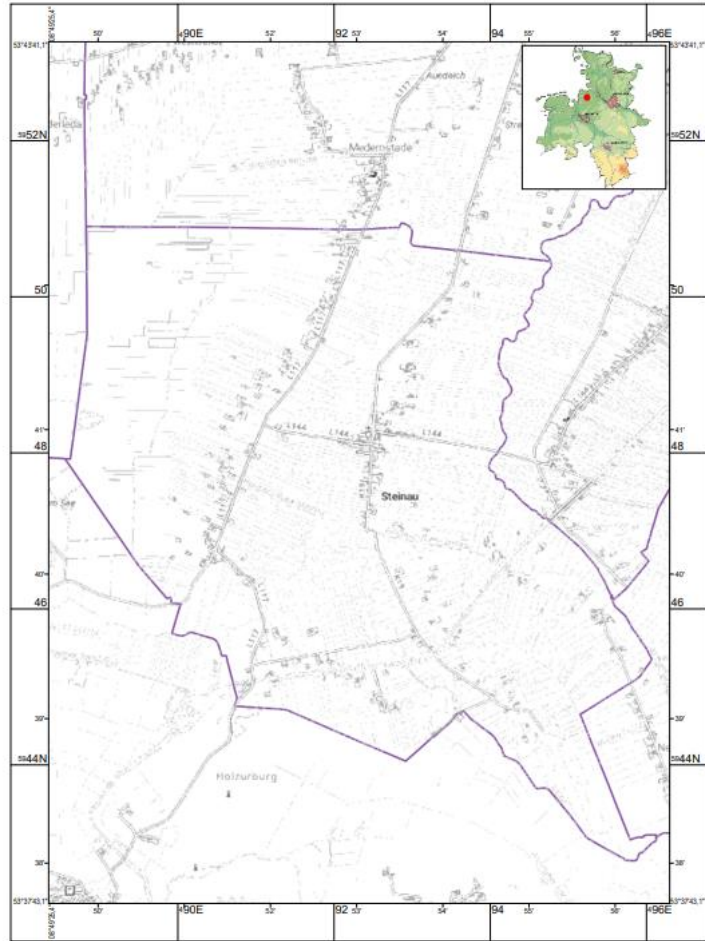
Wie sieht die Moorkulisse der Gemeinde Steinau aus?

NIBIS®Kartenserver

copyright @ Landesamt für Bergbau, Energie und Geologie



Karteninhalt: Gemeinden

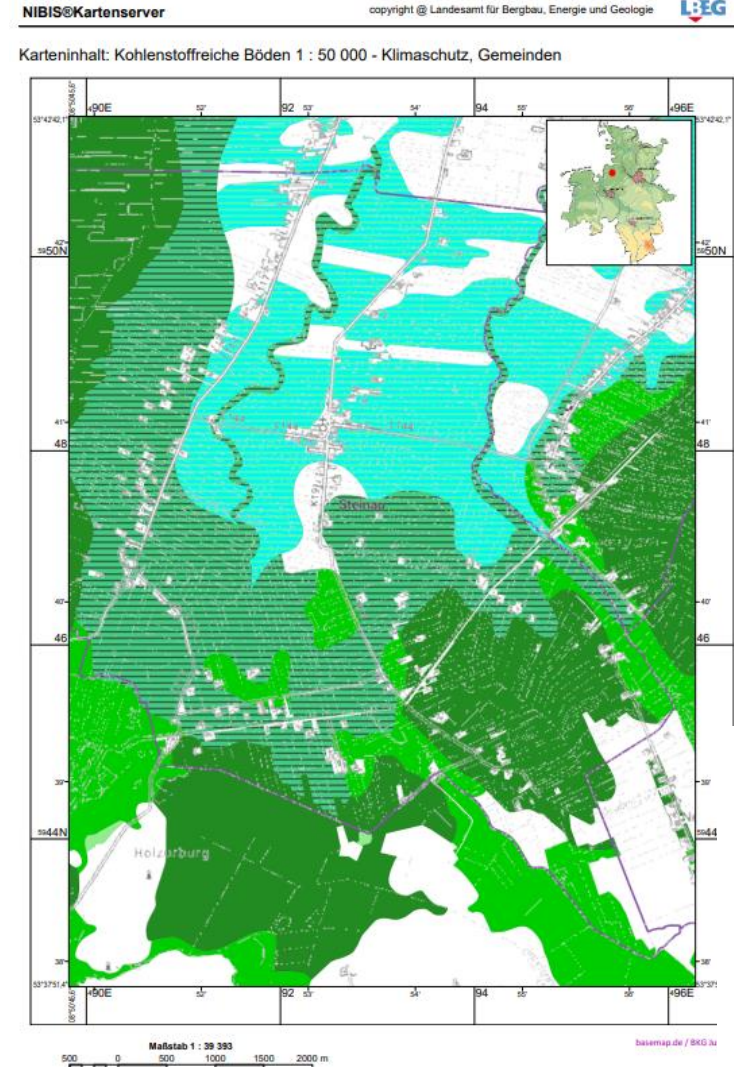
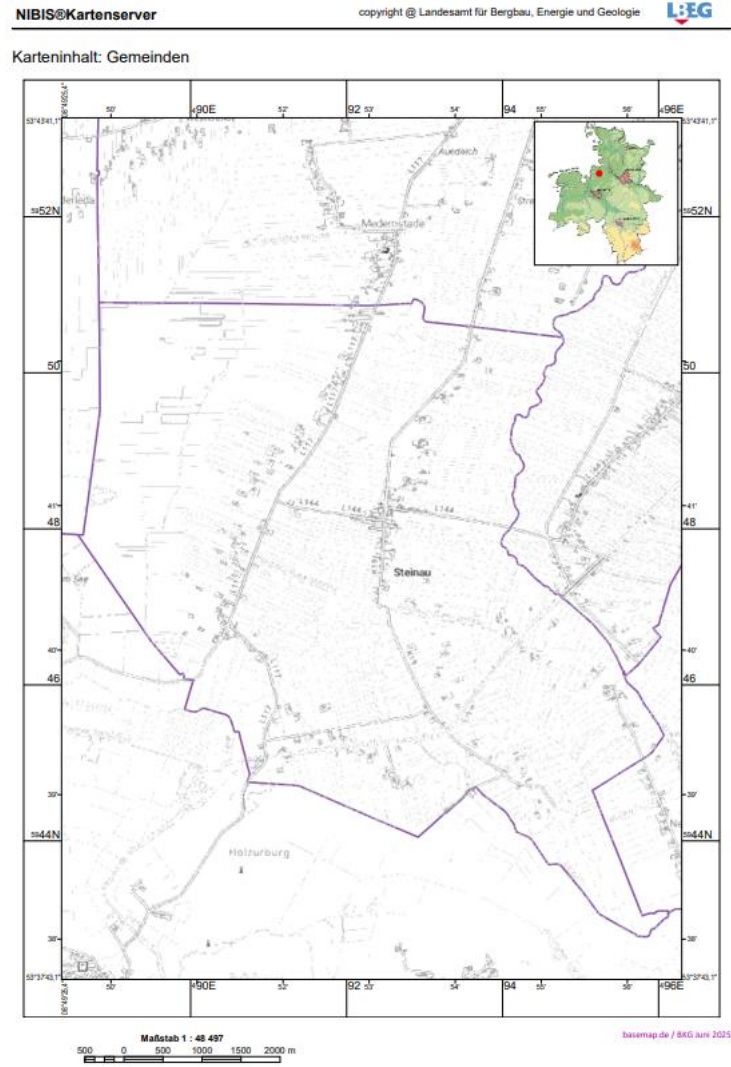


Maßstab 1 : 48 497
0 500 1000 1500 2000 m

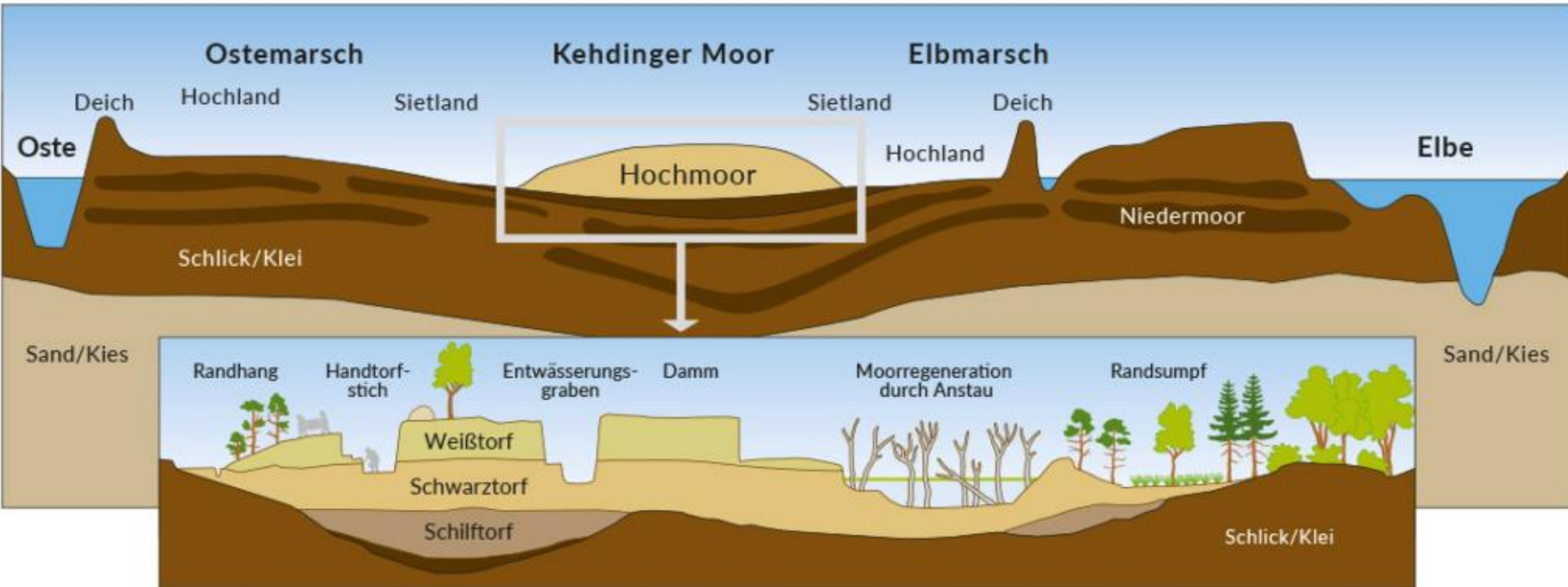
basemap.de / BKG Juni 2025



Wie sieht die Moorkulisse in der Gemeinde Steinau aus?



Grundlagen

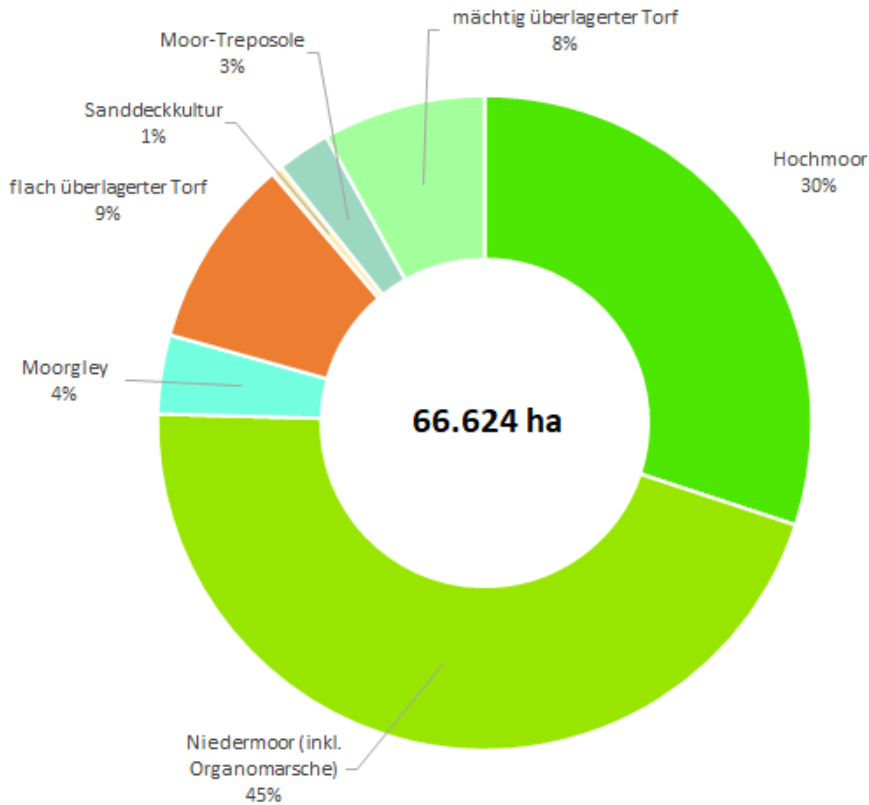


Geologischer Querschnitt durch das Kehdinger Elbniederungsmoor

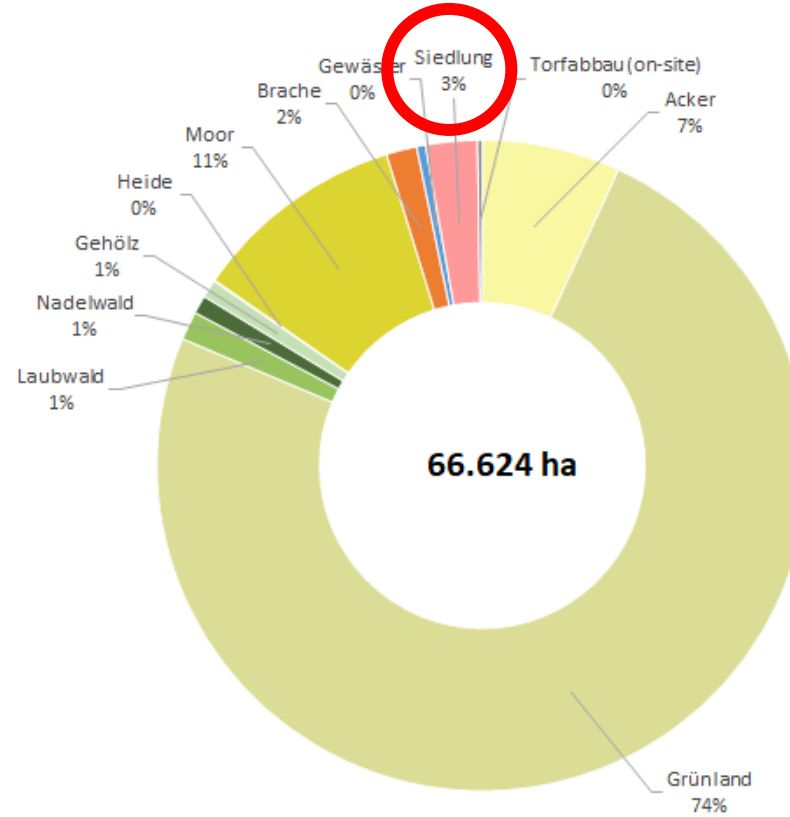
Quelle: <https://verein-naturerlebnisse.de/moorkieker/das-kehdinge-moor/entstehung/>

Wie sieht die Moorkulisse im Landkreis Cuxhaven aus

ANTEIL DER BODENKATEGORIEN AN DER GESAMTFLÄCHE VON KOHLENSTOFFREICHEN BÖDEN IM LK CUXHAVEN



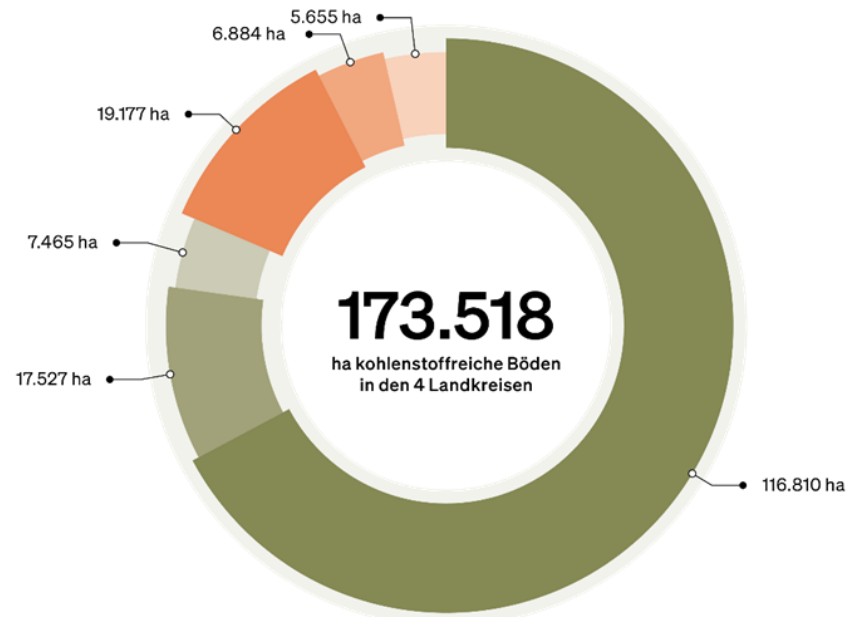
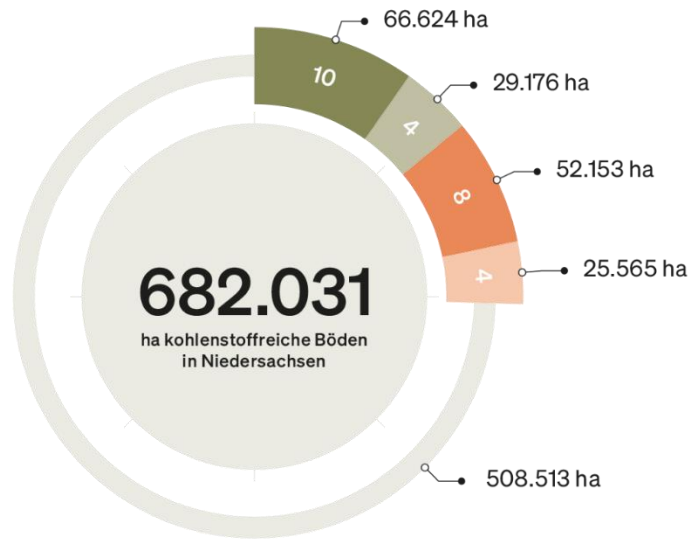
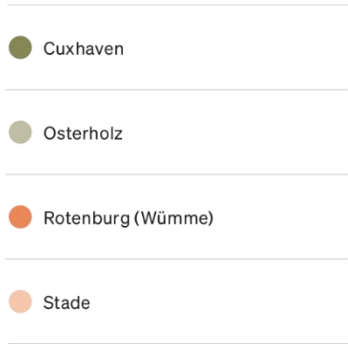
NUTZUNGSARTEN DER STANDORTE MIT KOHLENSTOFFREICHEN BÖDEN IM LK CUXHAVEN

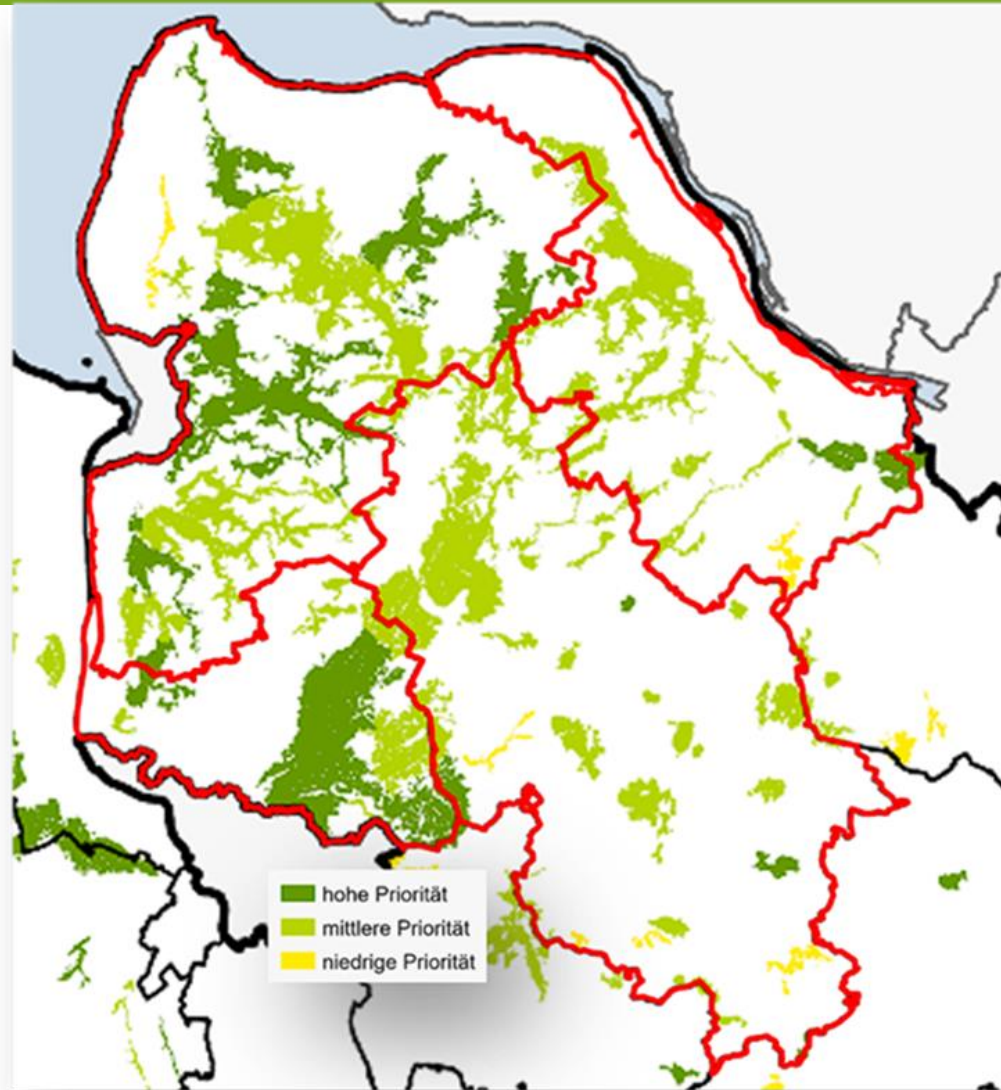


Quelle: [MoorIS Niedersachsen](#)

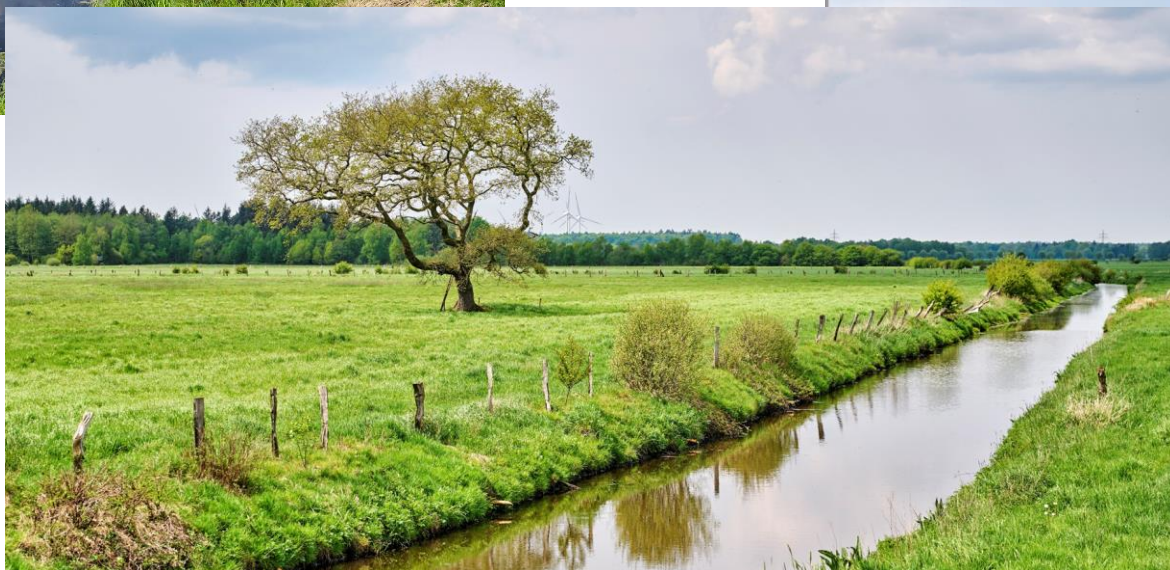
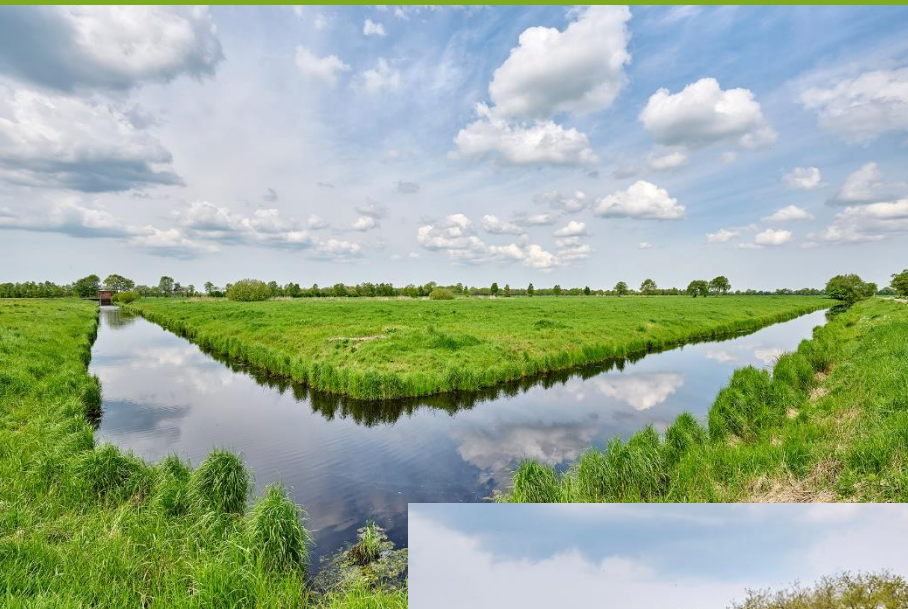


Aktuelle Lage – Elbe-Weser



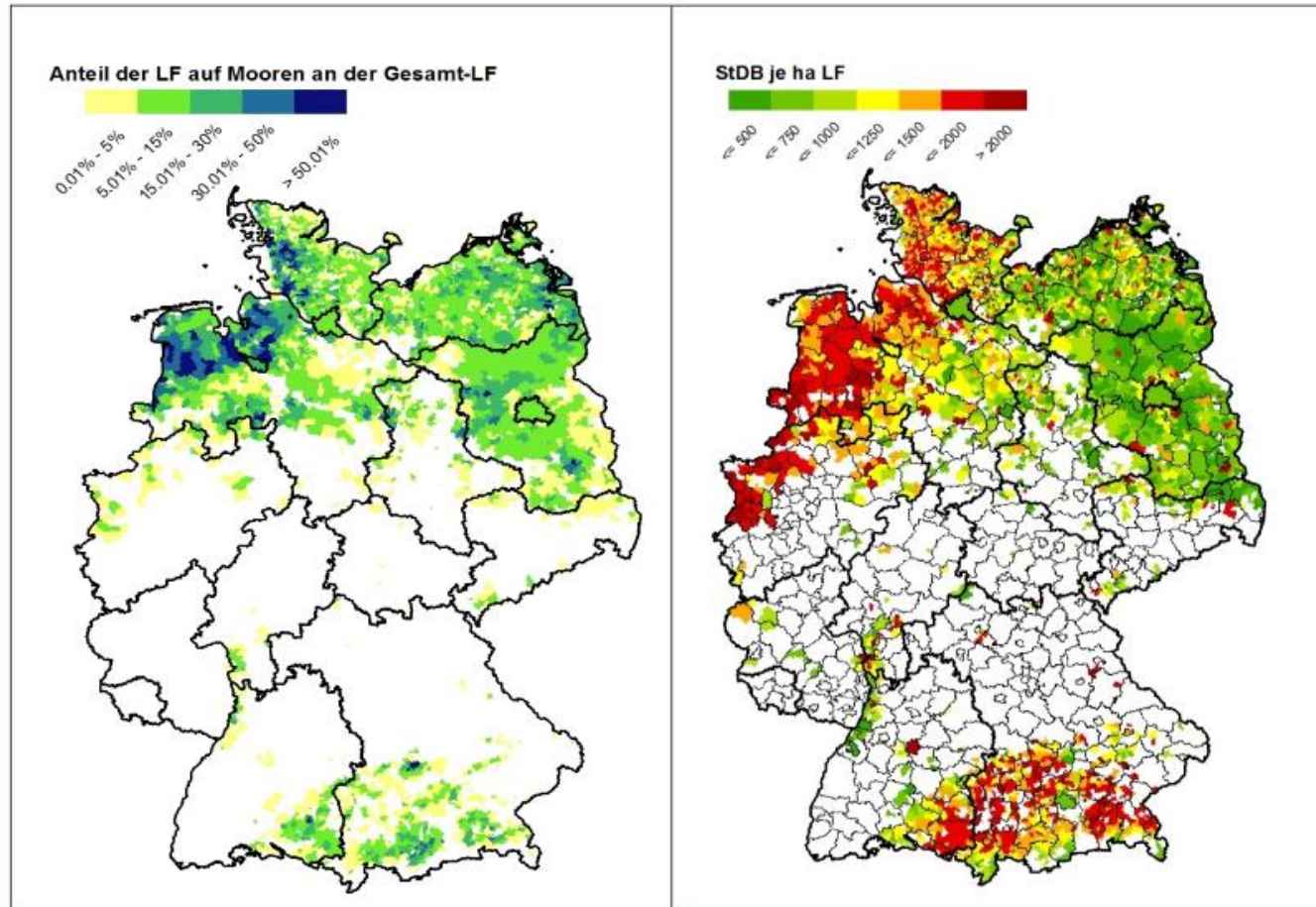


Moore in ihrer heutigen Gestalt ... Nutzung



Herausforderungen Niedersachsen

Deckungsbeitrag auf ldw. genutzten Mooren

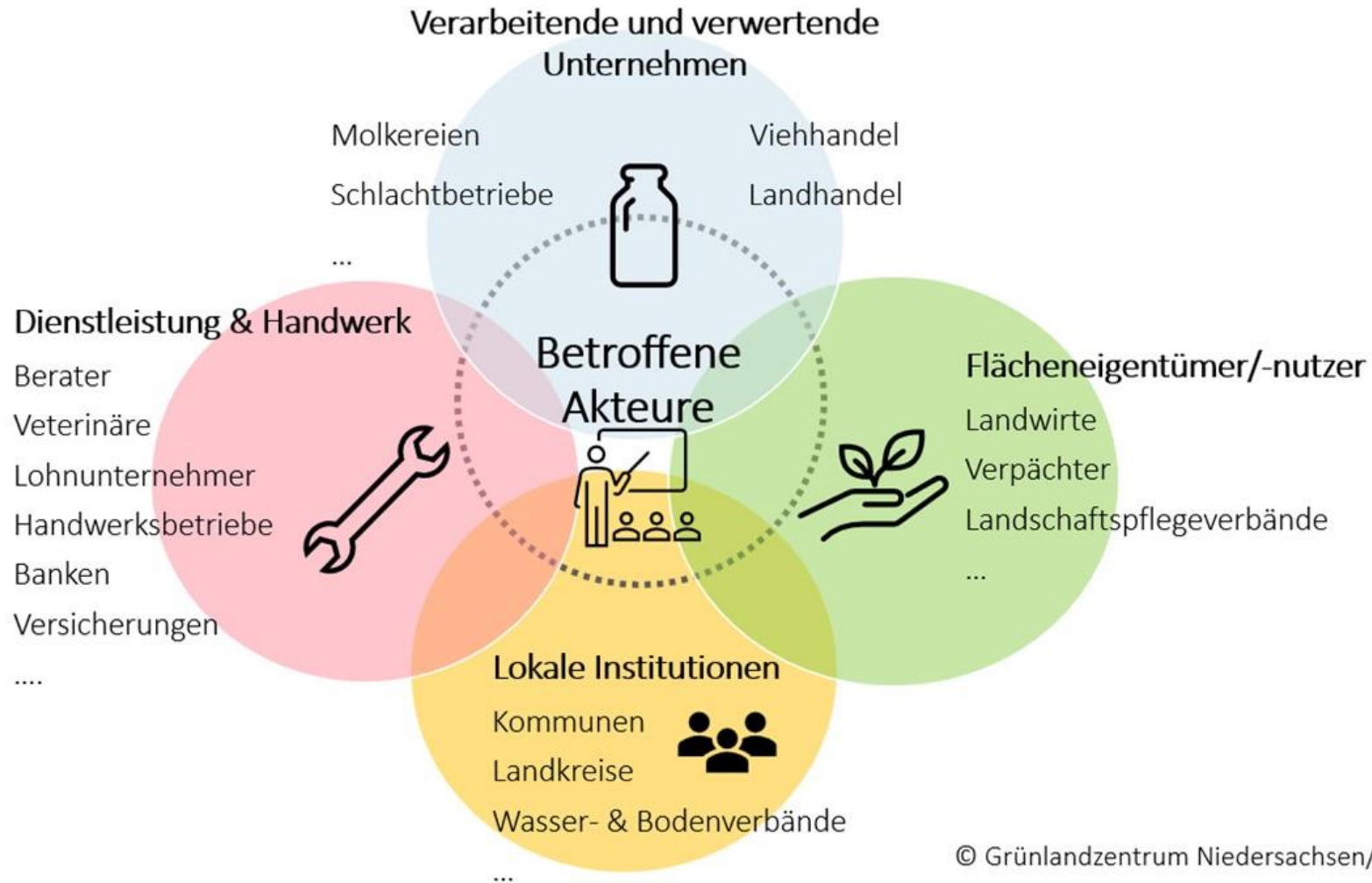


Anteil der landwirtschaftlich genutzten Fläche (LF) auf Mooren an der gesamten LF und Standarddeckungsbeitrag (StDB) je ha LF auf Gemeindeebene in Deutschland für 2007 (verändert nach Röder und Osterburg, 2012)

Aus: Wissenschaftlicher Beirat Agrarpolitik, Ernährung und gesundheitlicher Verbraucherschutz und Wissenschaftlicher Beirat Waldpolitik beim BMEL (2016)

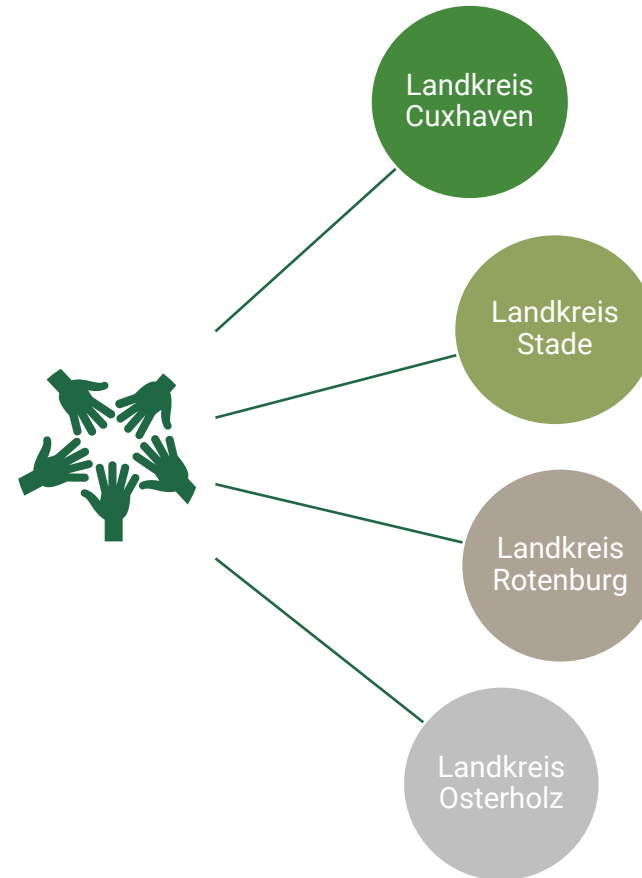
Problem: Besonders in Niedersachsen werden auf Mooren hohe Standarddeckungsbeiträge generiert (Milchwirtschaft, Kartoffeln)

Welche Interessenskonflikte gibt es dabei mit der Landwirtschaft



© Grünlandzentrum Niedersachsen/Bremen e.V.

Projektvorstellung: Netzwerk Moorpflege

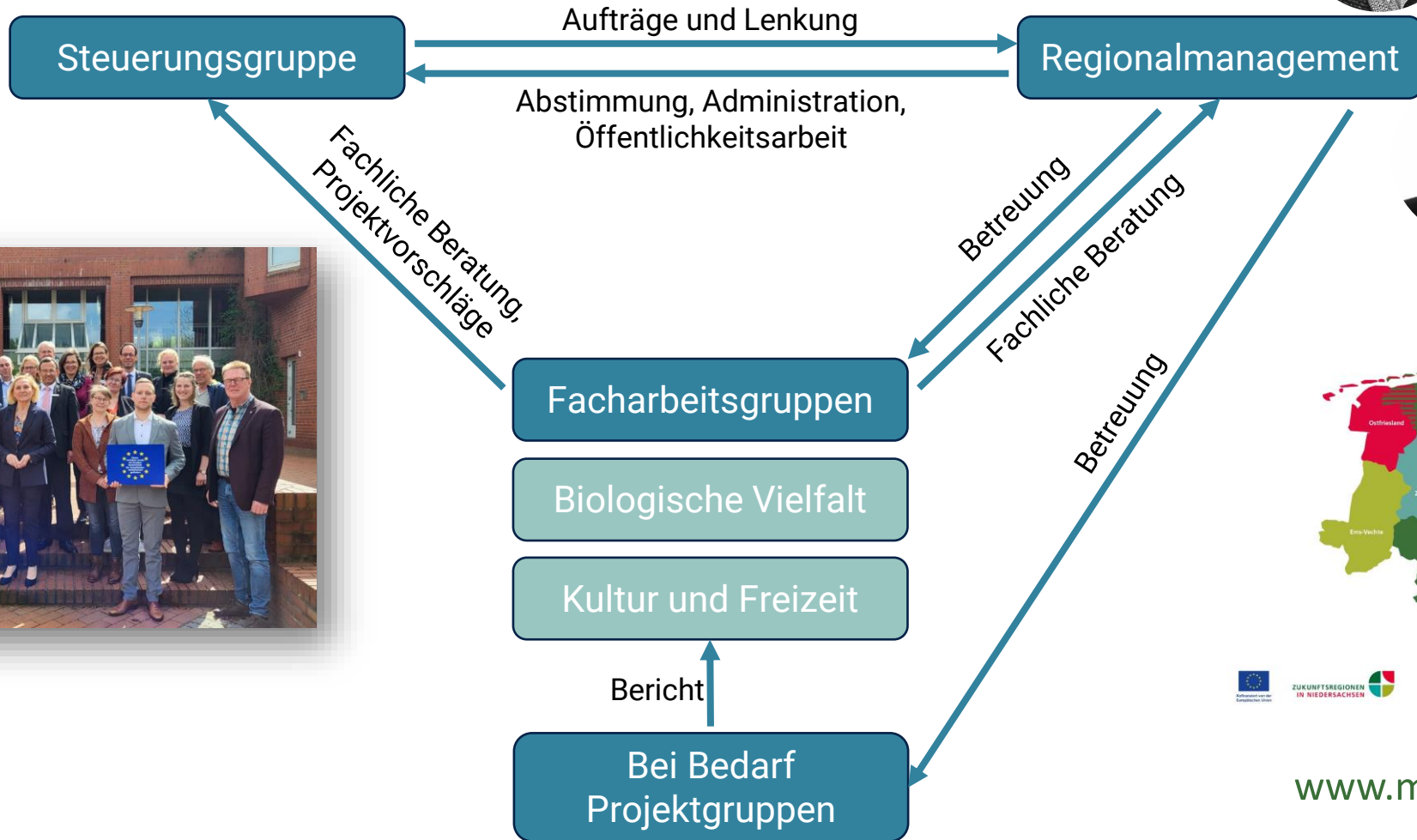


Moorregion Elbe-Weser

- Pflege / Bewirtschaftung / Erleben / Genießen der **Moorlandschaft** als verbindendes Element
- rund 6,1 Mio. Euro
 - ca. 4,2 Mio. für „Biologische Vielfalt und funktionierende Naturräume“
 - ca. 1,9 Mio. Euro für „Kultur und Freizeit“
- Spannungsfelder
 - Zwischen Küste und Binnenland
 - Zwischen Tourismus und Naturschutz
 - Zwischen Landwirtschaft und Klimaschutz



Zukunftsregion „Moorregion Elbe-Weser“



www.moorregion.de

Welche Ziele verfolgt das Projekt Netzwerk Moor Elbe-Weser?

- **Wissensvermittlung und Erfahrungsaustausch**
 - zw. Landwirtschaft, Naturschutz, Verwaltung und weiteren Akteuren
- **Aufbau eines digitalen Netzwerks**
- **Öffentlichkeitsarbeit und Vernetzungsveranstaltungen**
- **Wertschöpfungs-Alternativen**
- **Akzeptanz für Wiedervernässung von Mooren erhöhen**
- **Beitrag zum Klimaschutz und Biodiversität**

Welche Ziele verfolgt das Projekt Netzwerk Moor Elbe-Weser?

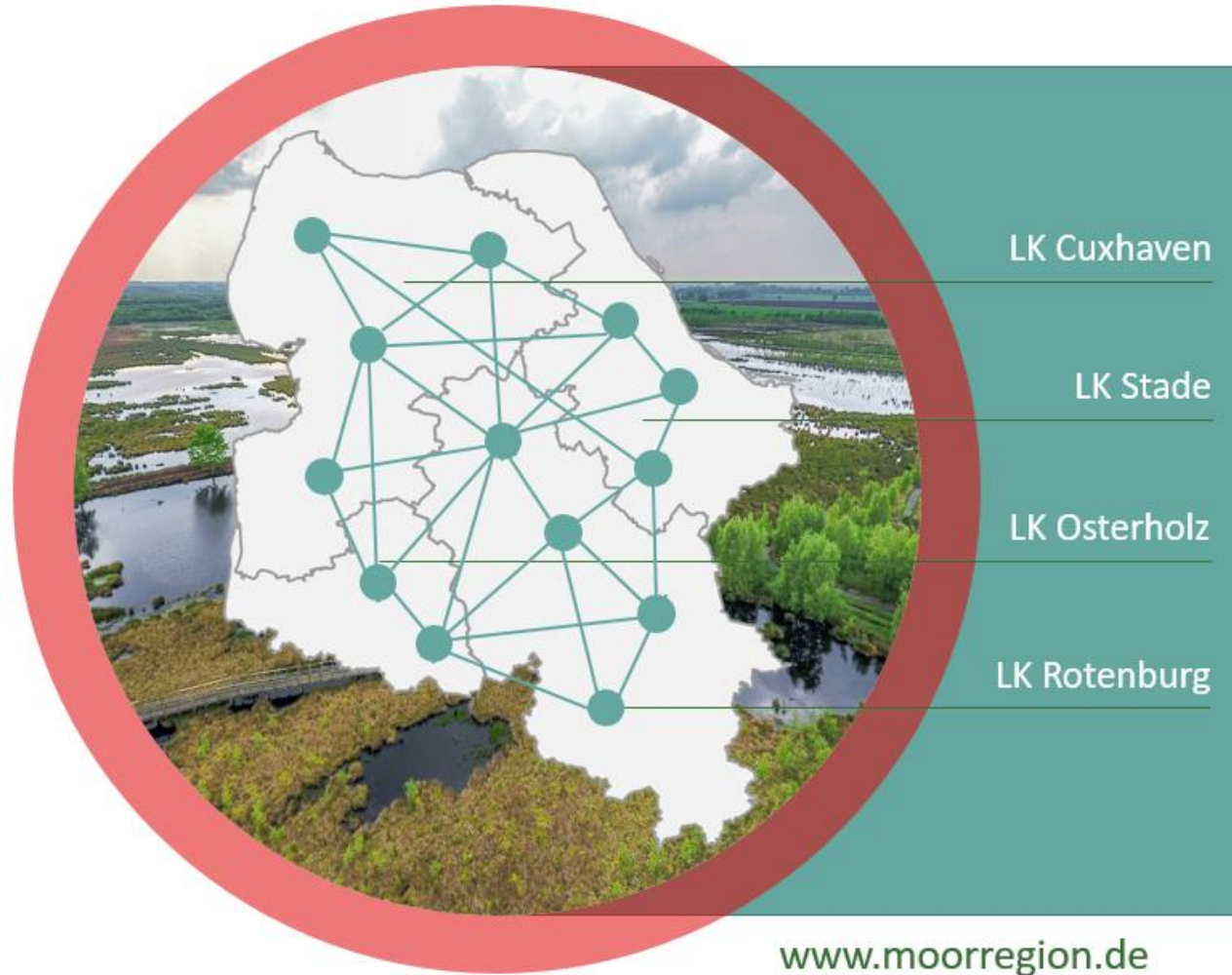
Ziele



Das Netzwerk



Welche Ziele verfolgt das Projekt Netzwerk Moor Elbe-Weser?



Projektvorstellung: Netzwerk Moorpflege



Projekt "Netzwerk Moor Elbe-Weser" gestartet – Neue Leitung nimmt Arbeit auf

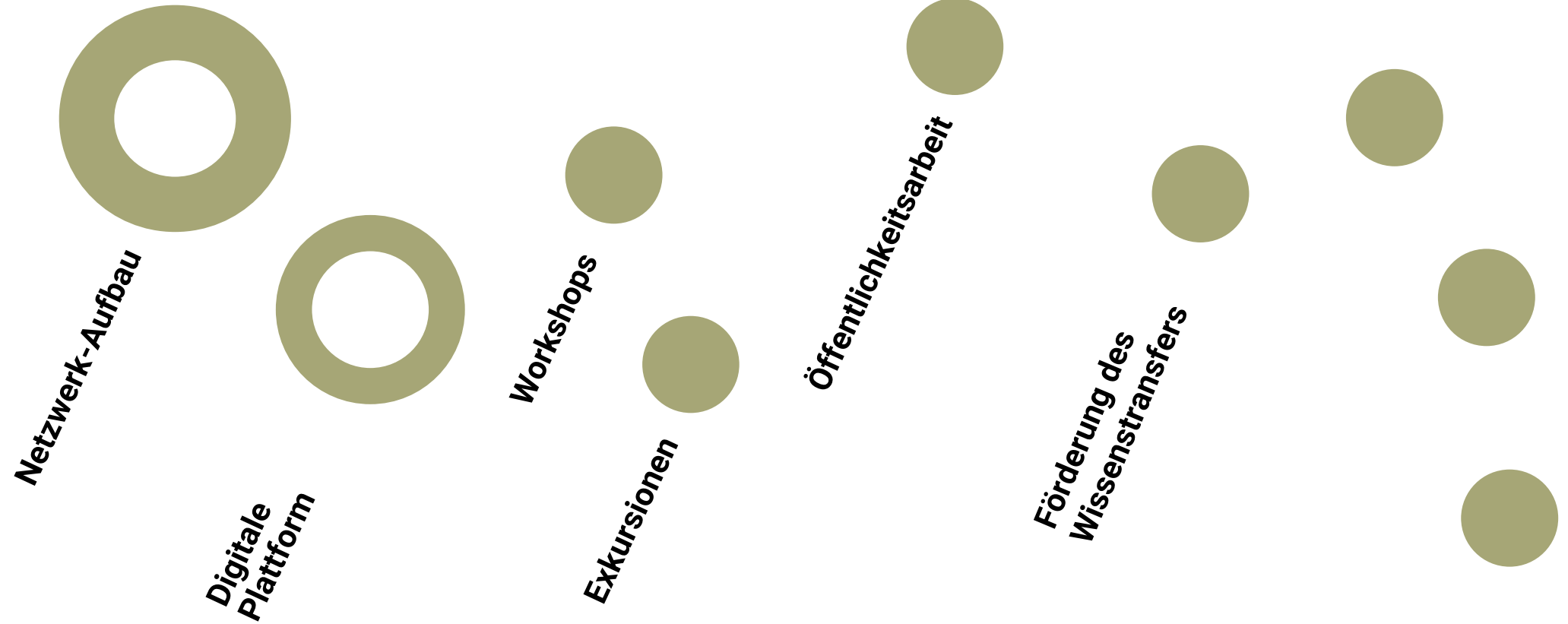
Seit dem 1. Januar 2025 leitet Welf Quassowsky das Projekt „Netzwerk Moorpflege und Moorbewirtschaftung Elbe-Weser“.

„Die Wiedervernässung von Mooren eröffnet neben dem Klimaschutz auch Chancen für alternative Nutzungskonzepte und somit auch neue Wertschöpfungsmöglichkeiten, die jedoch noch einer breiten Akzeptanz bedürfen.“

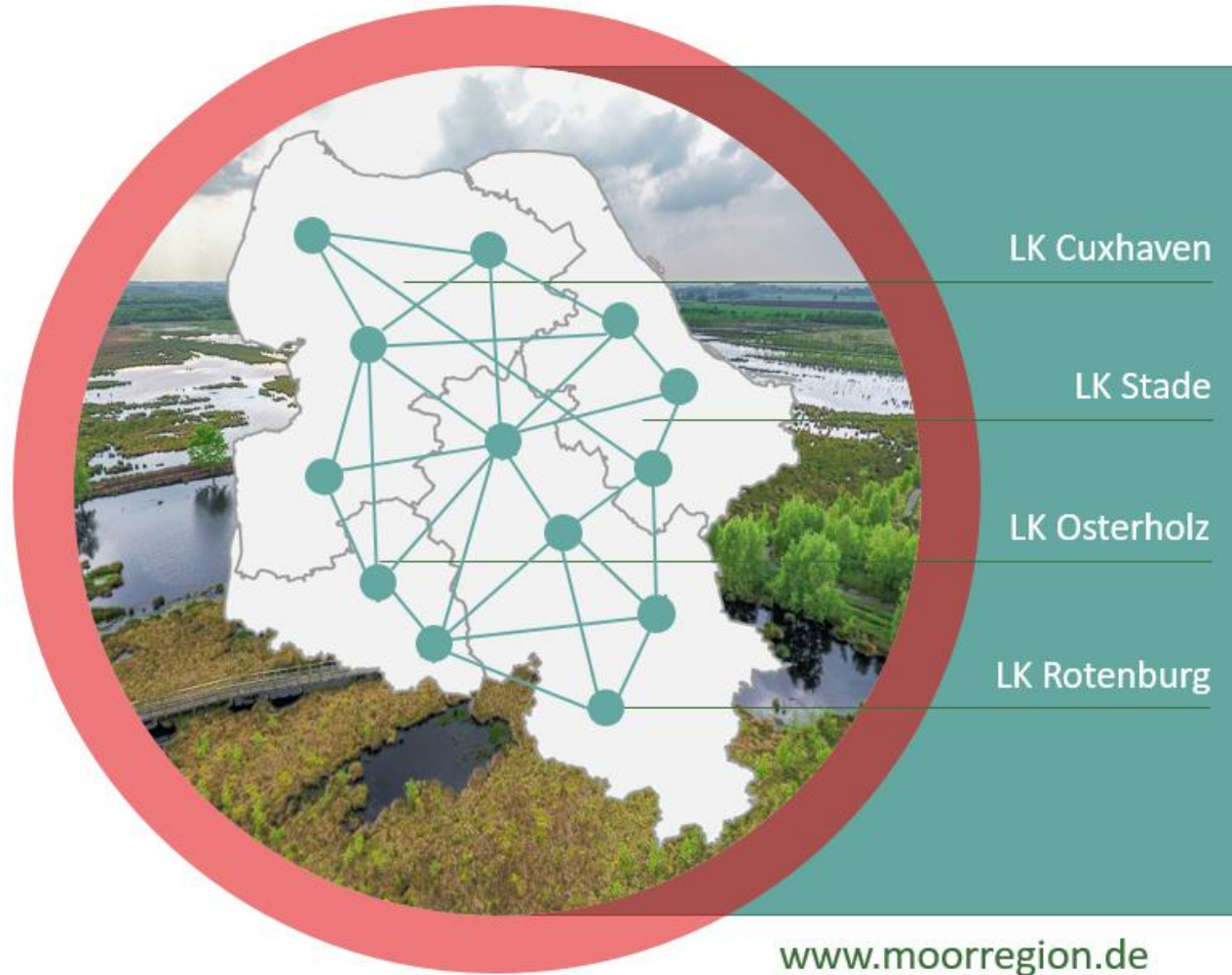
Unser Ziel ist es, den ländlichen Raum zu stärken und Landwirtinnen und Landwirten neue wirtschaftliche Perspektiven zu eröffnen,“ erklärt Quassowsky.

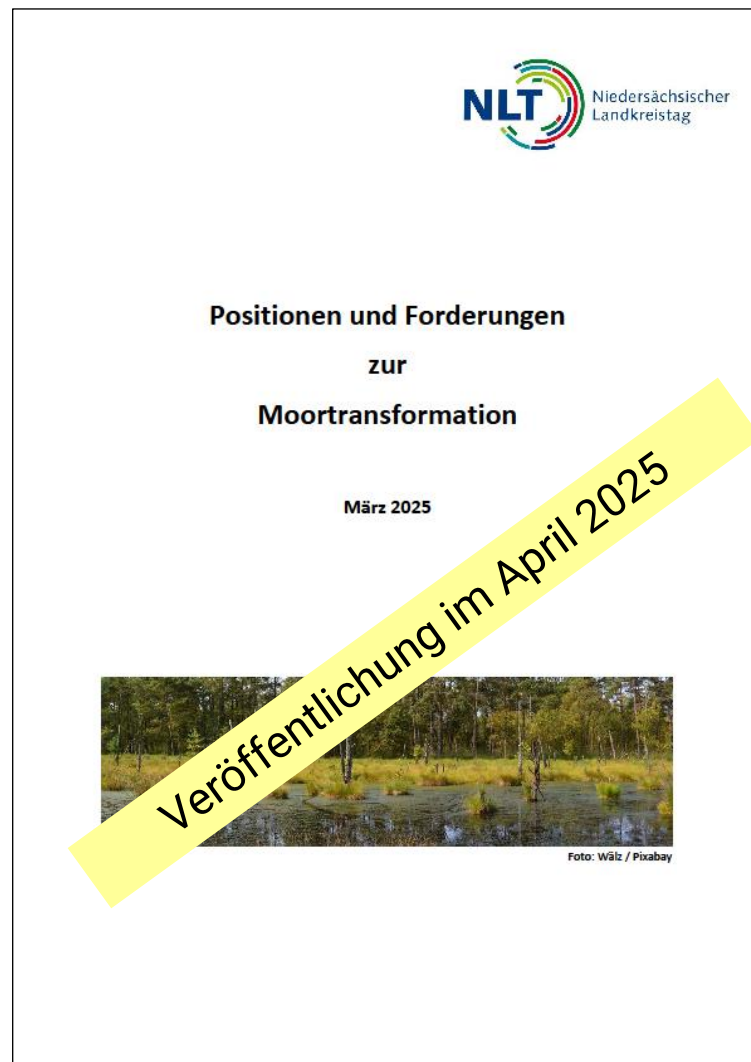
Projektlaufzeit: 01.01.25 - 31.12.2027

Geplantes Vorgehen



Welche Ziele verfolgt das Projekt Netzwerk Moor Elbe-Weser?





II. Kernforderungen zur Umsetzung

Wir fordern

- 1. die Einrichtung eines eigenständigen Moor-Transformationsfonds für die betroffenen Landesteile durch den Bund, der**
- 2. ein entsprechendes Finanzvolumen umfasst, welches zur Bewältigung der Transformationsaufgabe auf den rund 484.000 ha kohlenstoffreicher Böden mit Bedeutung für den Klimaschutz erforderlich ist.**
- 3. Mit dem Fonds muss eine kontinuierliche Sicherstellung der Finanzierung der Transformationsaufgabe mindestens über 25 Jahre erfolgen.**
- 4. Die Kreisebene verantwortet die Verwendung der Finanzmittel unbürokratisch in Eigenregie,**

u.a. zur regionalen Wirtschaftsförderung auch unter Berücksichtigung der landwirtschaftlichen Belange. Dabei werden vielschichtige Lösungen angedacht und erprobt. Hierzu zählt auch ein regionales Wassermanagement, das zum Klimaschutz beiträgt, die landwirtschaftliche Nutzung in daran angepasster Form aber weiterhin ermöglicht.

Hannover,

Welf Quassowsky

Projektleiter „Netzwerk Moorpflege und Moorbewirtschaftung Elbe-Weser“

Landkreis Cuxhaven Bereich Natur & ländliche Räume

Natur und Landschaft
Kreishaus, Raum 220 2. OG
Vincent-Lübeck-Straße 2
27474 Cuxhaven

04721-66-2620

www.landkreis-cuxhaven.de

w.quassowsky@landkreis-cuxhaven.de

